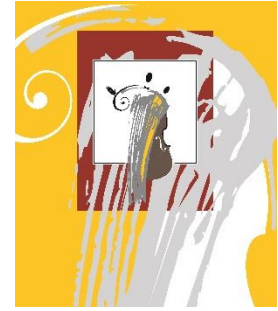




СУМСЬКИЙ ДЕРЖАВНИЙ  
ПЕДАГОГІЧНИЙ УНІВЕРСИТЕТ  
ІМЕНІ А.С. МАКАРЕНКА



## НАВЧАЛЬНО-НАУКОВИЙ ІНСТИТУТ КУЛЬТУРИ І МИСТЕЦТВ

### ШАНОВНІ КОЛЕГИ!

Запрошуємо до співробітництва в рамках публікації Ваших статей у науковому збірнику «Мистецькі пошуки».

### Редколегія

**Наукового збірника «Мистецькі пошуки» запрошує до участі у публікації Випуску 2 (18).**

Навчально-науковий інститут культури і мистецтв Сумського державного педагогічного університету імені А. С. Макаренка два рази на рік видає збірник наукових праць «Мистецькі пошуки», в якому висвітлюються:

- *актуальні питання теорії та методики мистецької освіти*
- *проблеми в галузі культури і мистецтва*

(022 – Дизайн, 023 – Образотворче мистецтво, декоративне мистецтво, реставрація, 024 – Хореографія, 025 – Музичне мистецтво, 026 – Сценічне мистецтво).

### Вимоги до авторських рукописів

До публікації приймаються наукові статті, які відповідають профілю видання.

Виклад статті повинен бути чітким, стислим, без повторень.

*Автори несуть відповідальність за точність викладених фактів, цитат і посилань.*

Статті, оформлення яких не відповідає вказаним вимогам, не приймаються до публікації.

Обсяг статті – 5–8 сторінок (шрифт – Times New Roman, кегель – 14, міжрядковий інтервал – 1,5, поля – усі 2 см, абзац – 1 см).

## Обов'язкові елементи публікації

- **Відомості про автора (авторів).** На першій сторінці у правому верхньому куті напівжирним шрифтом вказуються ініціали та прізвище. Нижче курсивом – науковий ступінь, вчене (творче) звання, посада, назва кафедри.
- **Заголовок статті.** Заголовок друкується великими літерами окремим абзацом з вирівнюванням по центру.
- **Анотація** (6–8 рядків) та **Ключові слова** (5–7) подаються українською мовою і друкуються інтервалом 1, кегель 14, курсивом.
- **Основна частина статті повинна містити такі структурні елементи:**
  - Постановка проблеми.
  - Аналіз актуальних досліджень.
  - Мета статті.
  - Виклад основного матеріалу.
  - Висновки.

Усі частини статті повинні бути виділені напівжирним.

- **Перелік використаних джерел** публікується під заголовком **ЛІТЕРАТУРА**. Бібліографічний опис списку оформлюється з урахуванням розробленого в 2015 році Національного стандарту України ДСТУ 8302:2015 «Інформація та документація. Бібліографічне посилання. Загальні положення та правила складання». Посилання на літературу слід подавати за допомогою квадратних дужок [2, с. 35], де 2 – номер джерела, де с. 35 – сторінка.

ПРИКЛАДИ ОФОРМЛЕННЯ БІБЛІОГРАФІЧНОГО ОПИСУ У СПИСКУ ВИКОРИСТАНИХ ДЖЕРЕЛ з урахуванням Національного стандарту України ДСТУ 8302:2015 «Бібліографічне посилання. Загальні положення та правила складання» за посиланням:

<https://msu.edu.ua/library/wp-content/uploads/2019/02/pryklady-oformlennja-bibliografichnoho-opysu-zhidno-dstu-8302.pdf> .

## Заборона використання наукових праць країни-окупанта

Забороняється цитування в тексті та внесення до бібліографічних списків тих джерел, які опубліковані російською мовою в будь-якій країні, а також джерел іншими мовами, якщо вони опубліковані на території росії та білорусі.

## Загальні норми щодо набору тексту

- Між словами ставити тільки один пробіл.
- Розрізняти тире (–) та дефіс (-). Дефіс – це знак, що з'єднує частини складних слів. Під час друку має позначення маленької горизонтальної рисочки (-) та не відокремлюється пробілами від слів. Тире – це розділовий знак, що вживається для позначення прямої мови, пауз, перед це (це є), оце, то, ось (це) значить. Тире у тексті обов'язково з обох боків відділяють пробілами.
- Відділяти нерозривним пробілом (одночасне натискання клавіш Ctrl+Shift+Пробіл) знаки і літери на означення томів, частин, параграфів, пунктів, номерів сторінок тощо від наступної цифри (Т. 7; ч. 23; § 5; № 34; С. 28–30). Відділяти нерозривним пробілом ініціали та прізвище (І. А. Петренко).
- Скорочення типу 90-ті, 3-го друкувати через нерозривний дефіс (одночасне натискання клавіш Ctrl+Shift+Дефіс).
- Використовувати парні лапки («»).
- Апостроф має виглядати так – ' .
- Дати подавати через тире без пробілів. Перед скороченнями р., рр., ст. ставити нерозривний пробіл. Якщо дати наводити в дужках, то «рр.» не писати (1861 р., 1945–1947 рр., (1945–1947), XV–XVIII ст.). У сполученнях на означення десятиліть між датами ставити тире з пробілами: 40-х – 50-х рр., 1940-х – 60-х рр.
- Сторінки рукопису не нумеруються.
- Підписи до рисунків, схем, таблиць включають їх номер, назву, пояснення умовних позначень. Рисунки і таблиці необхідно подавати в статті безпосередньо після тексту, де вони згадані вперше, або на наступній сторінці.

**Видання здійснюється із залученням авторських коштів. Вартість друку однієї статті – 100 грн.** Стаття має бути ретельно перевірена й повністю відредагована. Матеріали, у яких допущені будь-які помилки, до друку не допускаються. *Грошові перекази здійснюються після рецензування рукописів!*

Текст статті слід надсилати на електронну пошту [mistectvo2021@ukr.net](mailto:mistectvo2021@ukr.net)  
Назва файлу має відповідати прізвищу автора (Петренко. Стаття. doc.)  
Тексти статей приймаються до **22 березня 2024 року!**

## ЗРАЗОК ОФОРМЛЕННЯ СТАТТІ

### **Варіант №1**

**О. М. Михайленко**

*кандидат педагогічних наук,  
доцент кафедри хорового диригування,  
вокалу та методики музичного навчання*

**О. В. Петренко**

*студентка IV курсу,  
спеціальність 025 «Музичне мистецтво»*

### **ЗАГОЛОВОК СТАТТІ**

*У статті актуалізовано проблему взаємозумовленості композиторського і виконавського стилю. У результаті застосування конкретнонаукових методів дослідження (термінологічний аналіз) визначено базові поняття досліджуваної проблеми. На основі теоретичного аналізу наукових періоджерел виявлено основні ознаки стилевідповідного опанування хорових творів.*

***Ключові слова:** стиль, ознаки, рівні стильової системи, авторський текст, хорові твори.*

**Постановка проблеми.**

**Аналіз актуальних досліджень.**

**Мета статті.**

**Виклад основного матеріалу.**

**Висновки.**

### **ЛІТЕРАТУРА**

**Т. Ю. Іванова**  
магістрантка кафедри  
хорового диригування, вокалу  
та методики музичного навчання

## **ЗАГОЛОВОК СТАТТІ**

*Рекомендовано до друку доктором педагогічних наук,  
професором Фроловим О. В.*

*У статті актуалізовано проблему взаємозумовленості композиторського і виконавського стилю. У результаті застосування конкретнонаукових методів дослідження (термінологічний аналіз) визначено базові поняття досліджуваної проблеми. На основі теоретичного аналізу наукових першоджерел виявлено основні ознаки стилевідповідного опанування хорових творів.*

***Ключові слова:** стиль, ознаки, рівні стильової системи, авторський текст, хорові твори.*

**Постановка проблеми.**

**Аналіз актуальних досліджень.**

**Мета статті.**

**Виклад основного матеріалу.**

**Висновки.**

## **ЛІТЕРАТУРА**